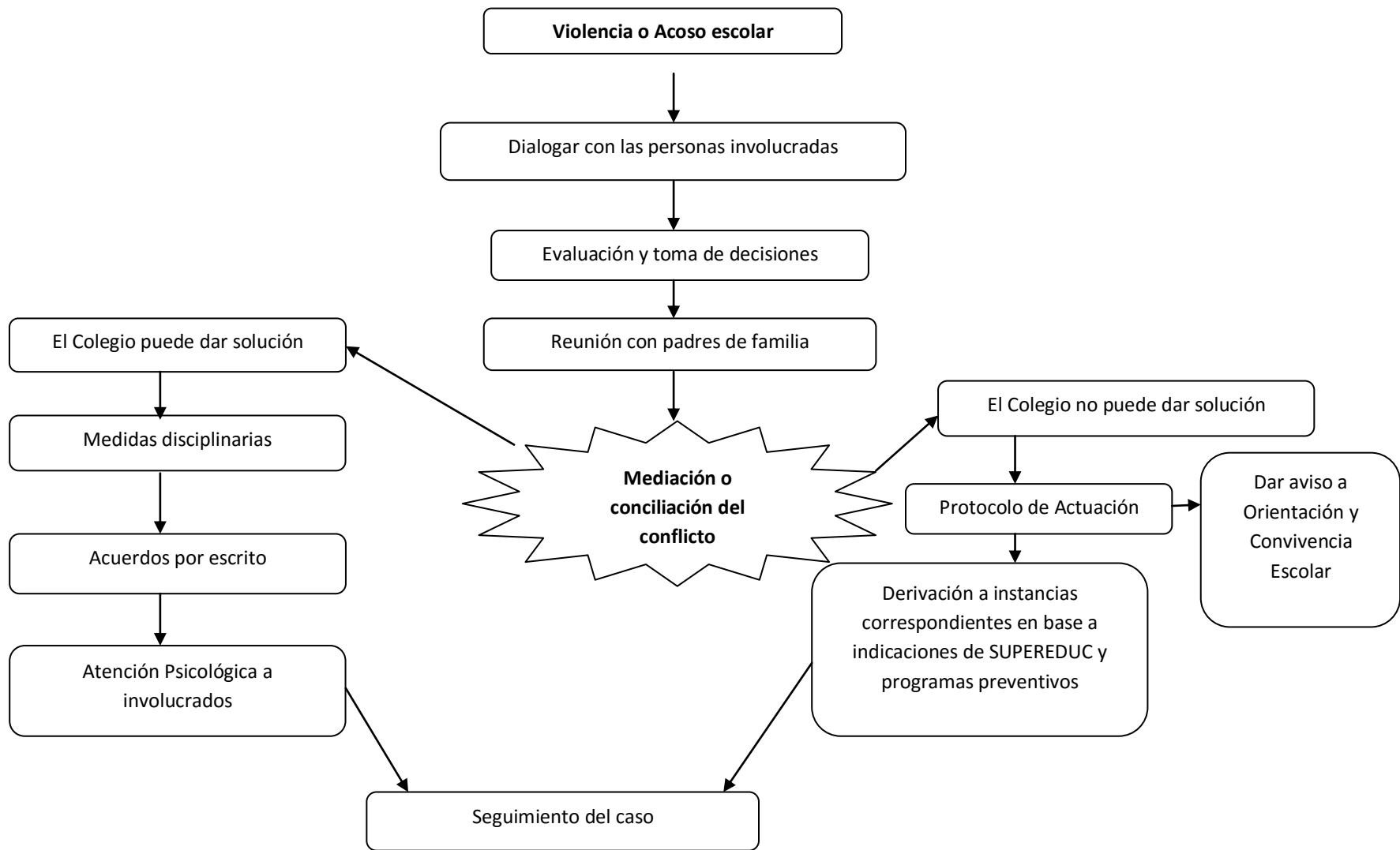
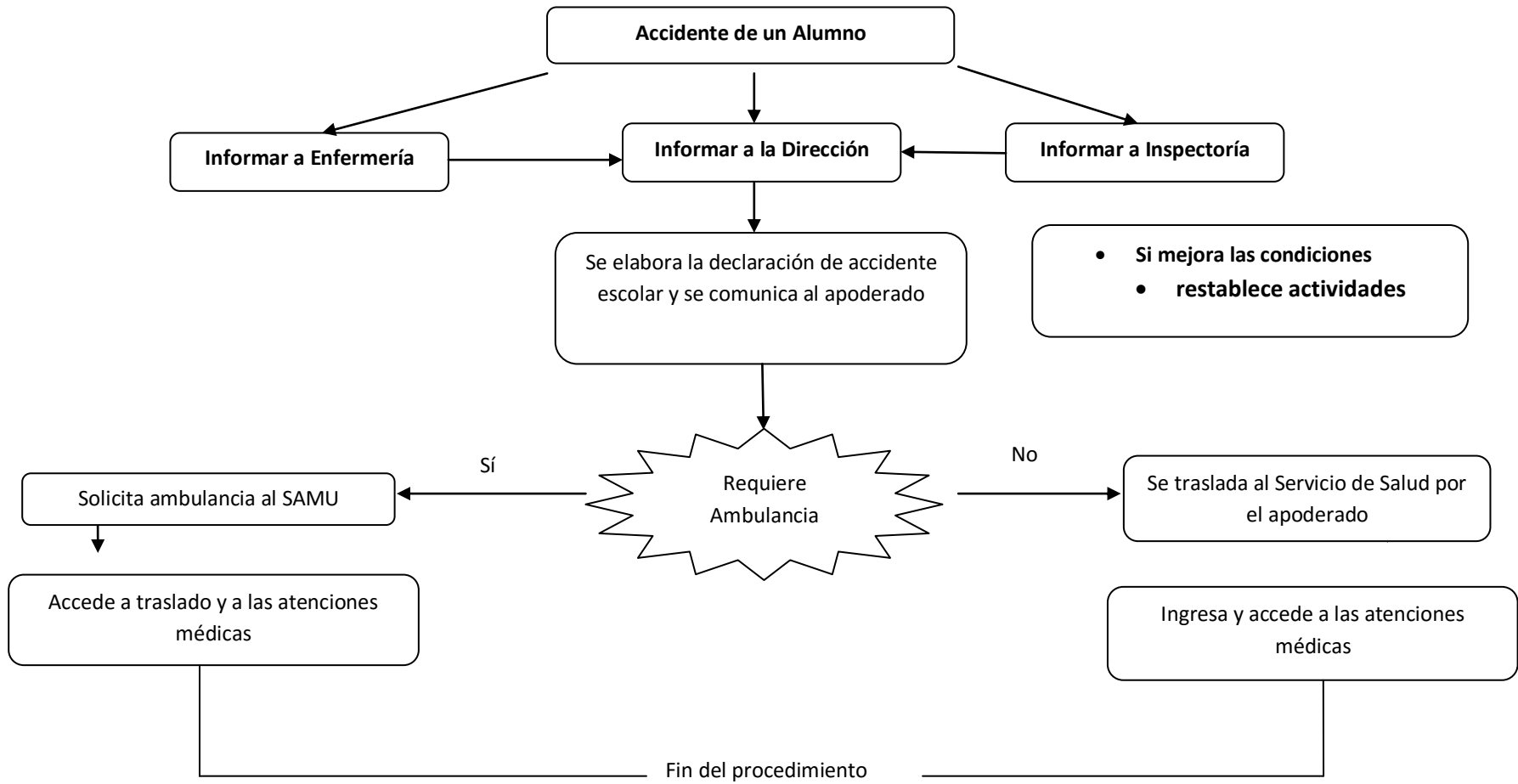
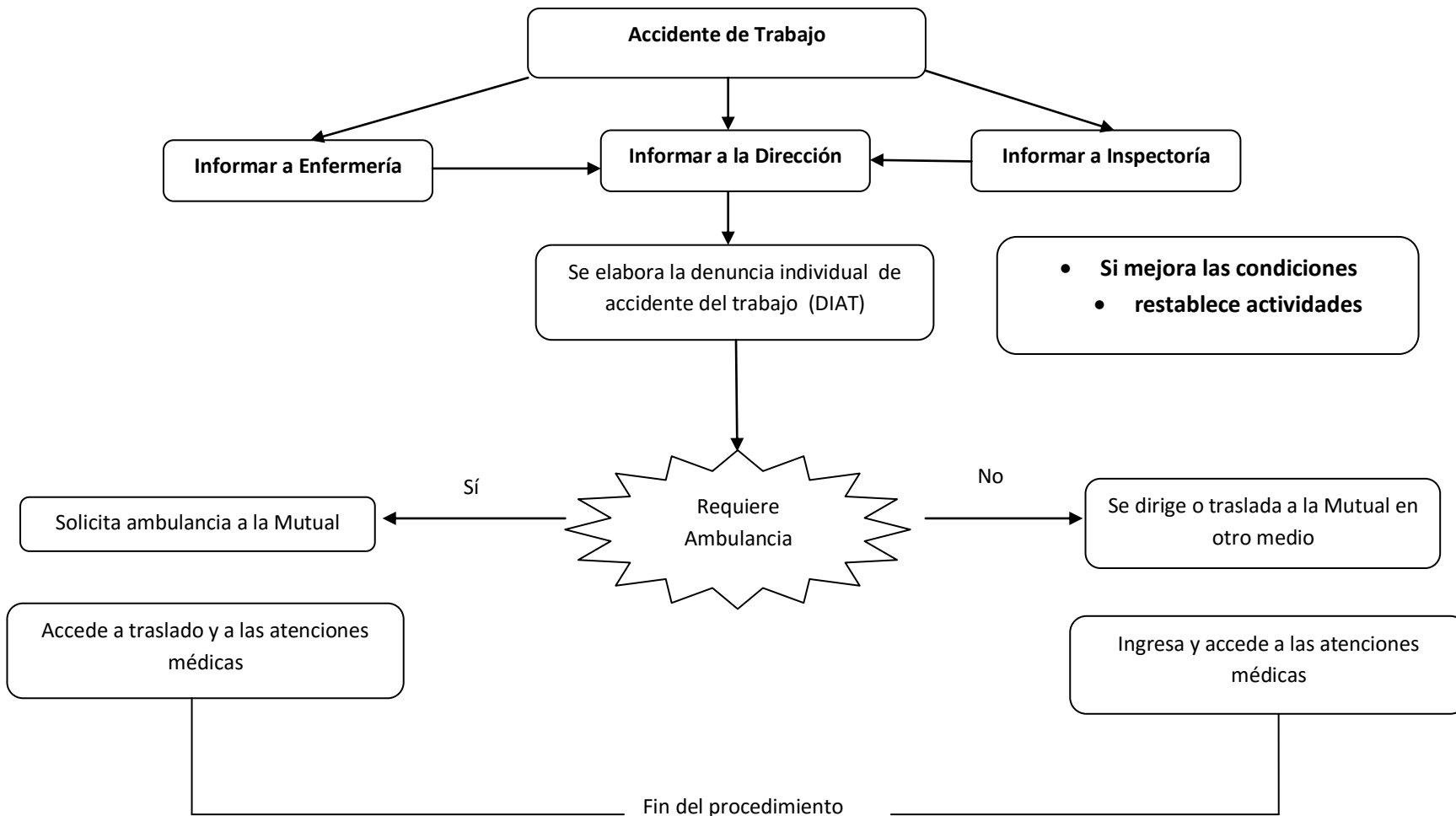


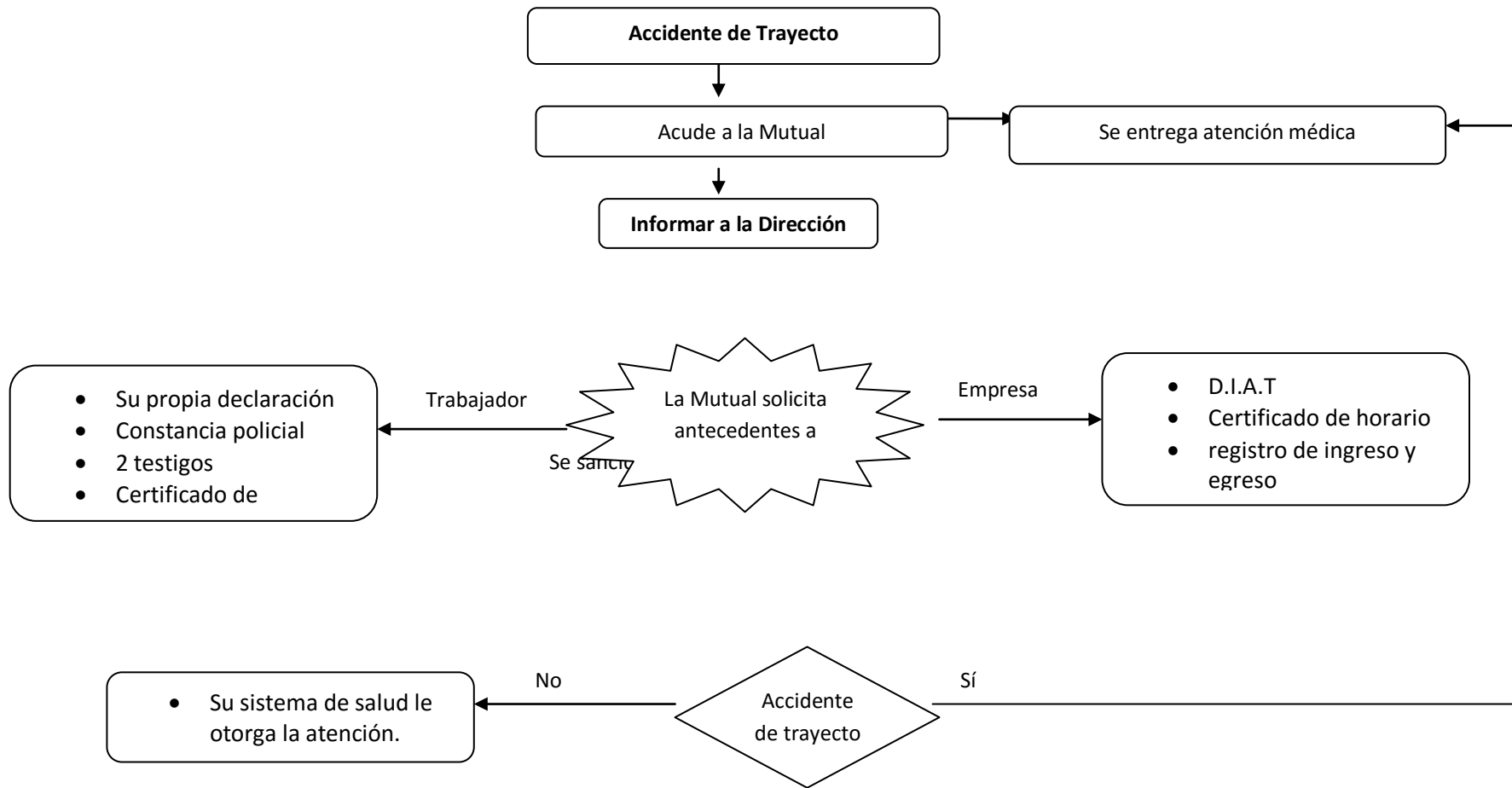
Consideraciones:

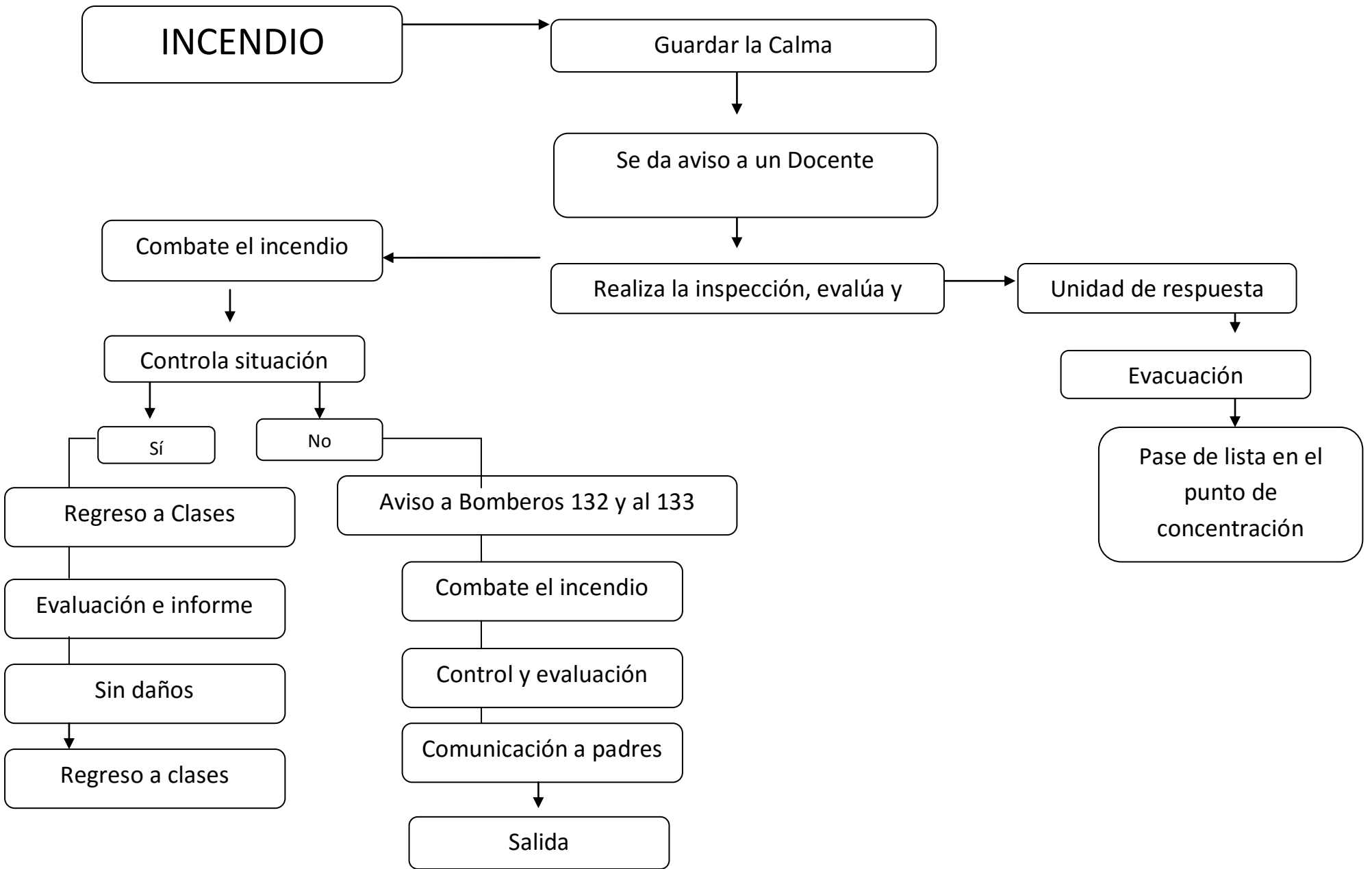
- contar con tres números de contacto del estudiante.
- conocer la situación familiar, como: espacio físico en donde viven, integrantes que cohabitan con el menor en el hogar y en su dirección.
- si son de estudiantes de Educación Parvularia o de Educación Básica, se deberá acompañar de un adulto o de un hermano mayor para su traslado.
- conocer si el niño es trasladado en transporte escolar o esta función la realiza otro adulto autorizado por los padres o tutores.
- dar aviso al profesor si acudirán por él o ella, personas distintas a las conocidas y autorizadas por los padres de











FLUJOGRAMAS
